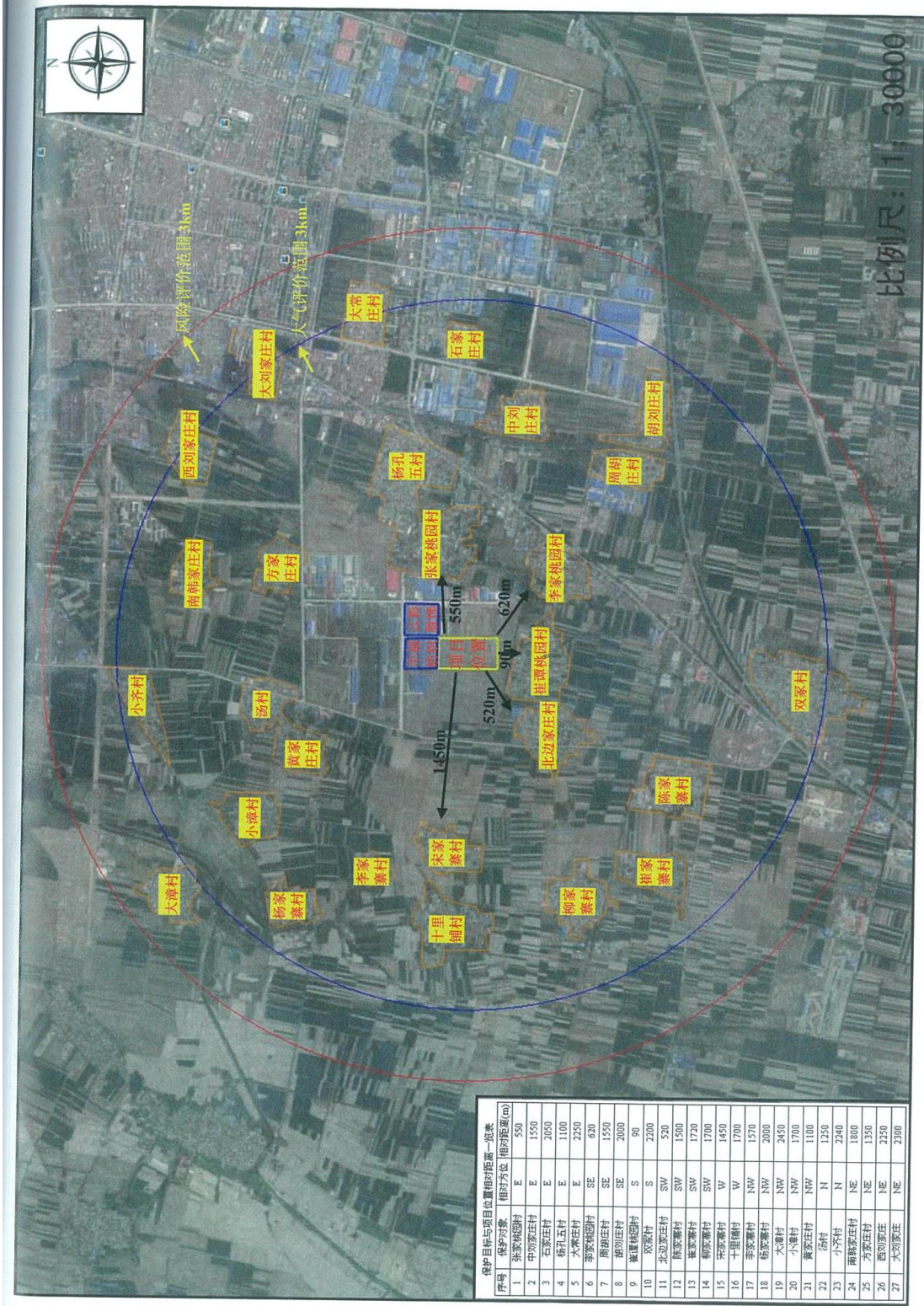


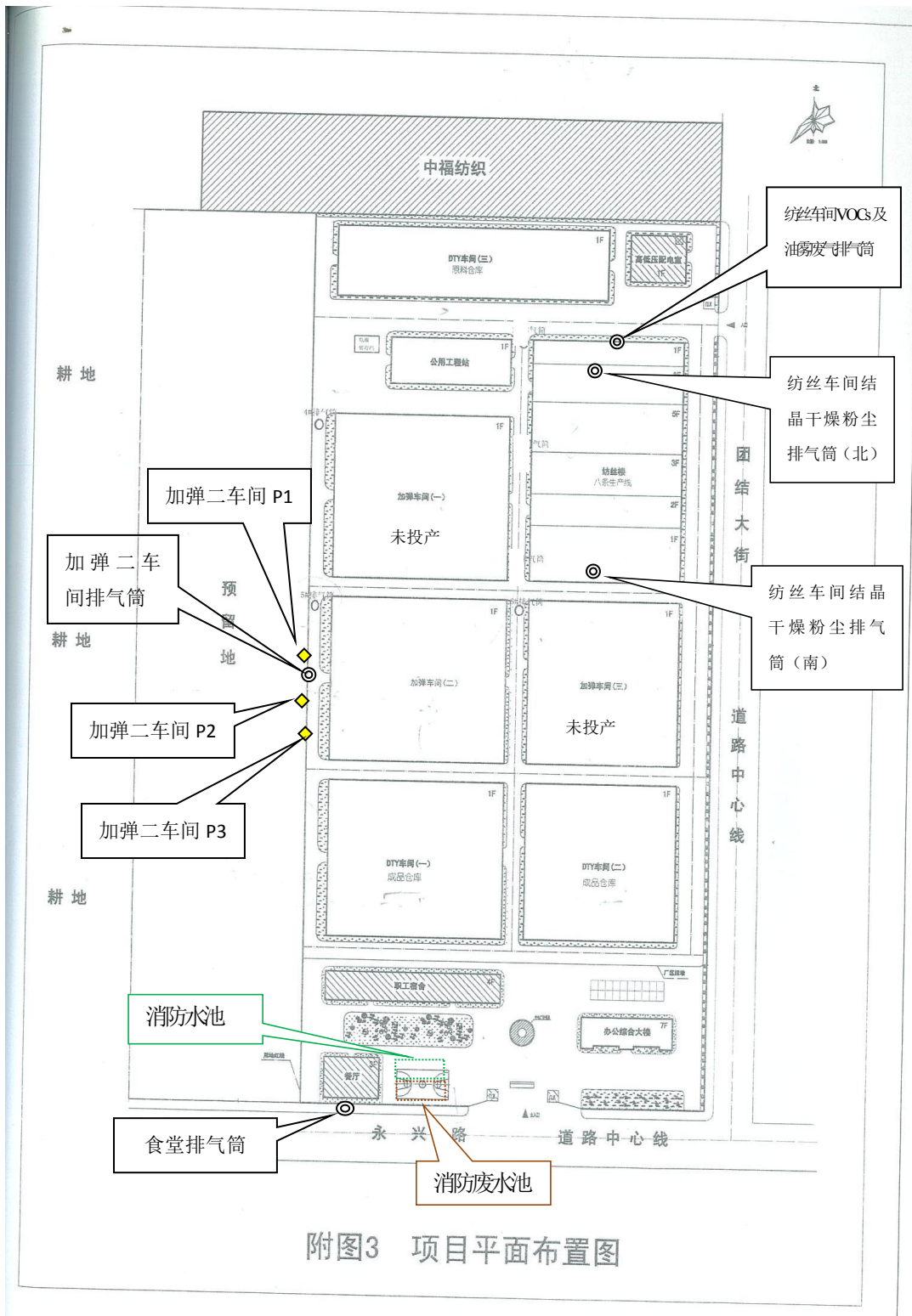


附图 1 项目地理位置图



附图2 项目周边关系图

| 序号 | 保护对象 | 相对方位 | 相对距离(m) |
|----|-------|------|---------|
| 1 | 张家桃园村 | E | 550 |
| 2 | 中刘家庄村 | E | 1550 |
| 3 | 石家庄村 | E | 2050 |
| 4 | 杨孔五村 | E | 1100 |
| 5 | 水寨庄村 | E | 2250 |
| 6 | 李家桃园村 | SE | 620 |
| 7 | 周胡庄村 | SE | 1550 |
| 8 | 胡刘庄村 | SE | 2000 |
| 9 | 董家桃园村 | S | 90 |
| 10 | 双家村 | S | 2200 |
| 11 | 北边家庄村 | SW | 520 |
| 12 | 陈家寨村 | SW | 1500 |
| 13 | 崔家寨村 | SW | 1720 |
| 14 | 柳家寨村 | SW | 1700 |
| 15 | 乐家寨村 | W | 1450 |
| 16 | 十里铺村 | W | 1700 |
| 17 | 李家寨村 | NW | 1570 |
| 18 | 杨家寨村 | NW | 2000 |
| 19 | 大寨村 | NW | 2450 |
| 20 | 小寨村 | NW | 1700 |
| 21 | 黄家庄村 | NW | 1100 |
| 22 | 汤村 | N | 1250 |
| 23 | 小齐村 | N | 2240 |
| 24 | 周胡家庄村 | NE | 1800 |
| 25 | 方家庄村 | NE | 1350 |
| 26 | 西刘家生 | NE | 2350 |
| 27 | 大刘家庄 | NE | 2300 |



附图3 项目平面布置图